

	リストホームズ株式会社 一級建築士事務所 1級建築士登録 第 331087 号 荒田 康泰	設計承認	施工承認	図面変更履歴	縮尺	工事名	図面 No
					FREE	港北区下田町 新築工事	意-0
					作図日	図面名	
					2024/ 7/ 6	案内図	

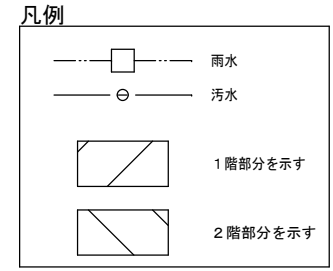
- 45分準耐火仕様
- 断熱等性能等級4相当仕様
- 一次エネルギー消費量等級4相当仕様

○第1種高度斜線 チェック①
 許容高 5,000+3,300×6.0/10=6,980
 建物高 5,940+200-(150+100)×0.59=5,992.5
 余裕 987.5

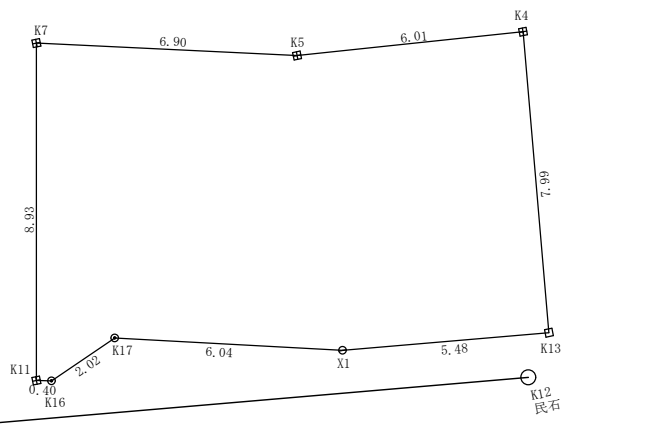
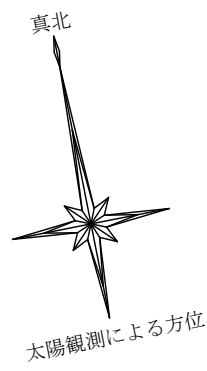
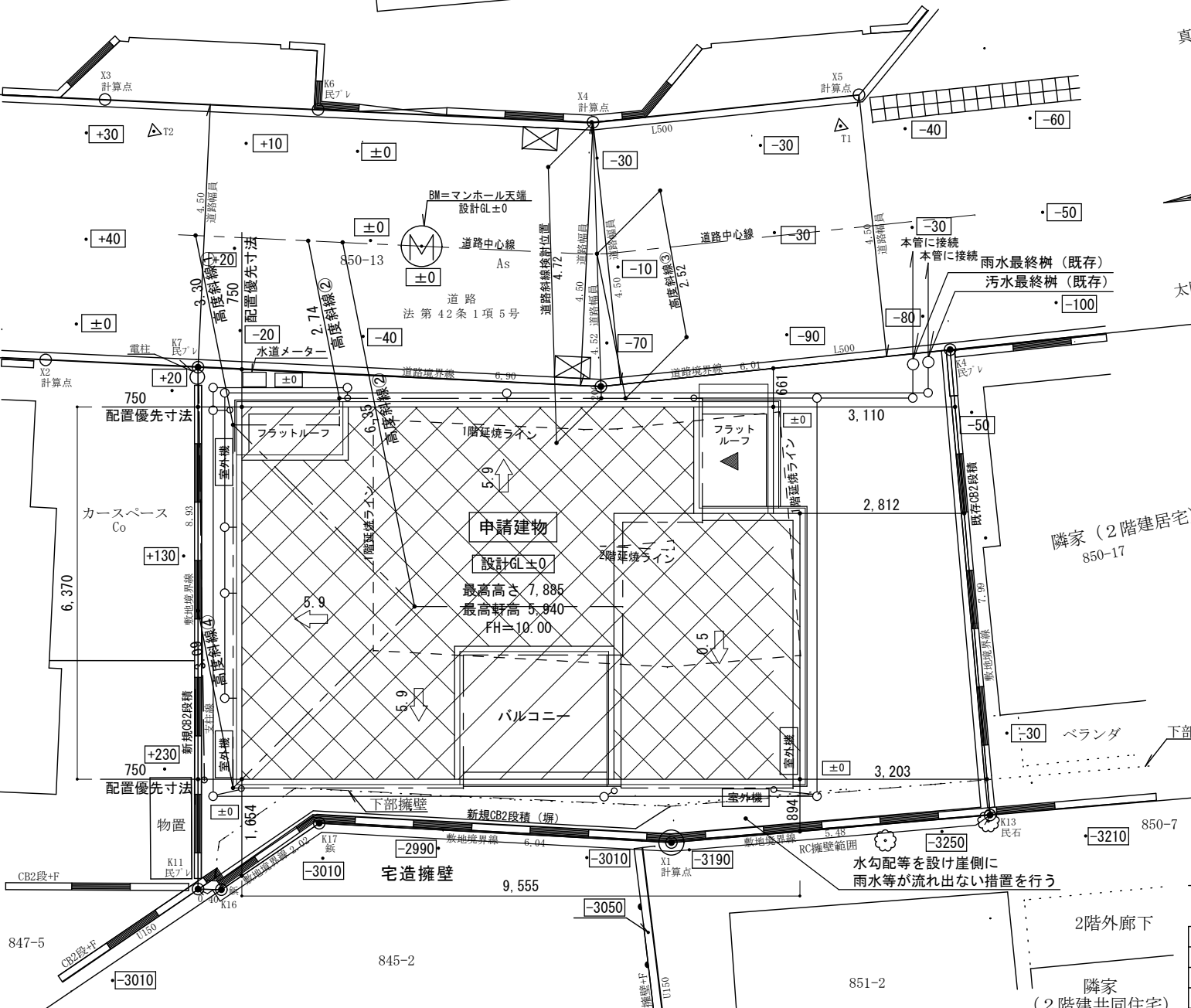
○第1種高度斜線 チェック②
 許容高 5,000+6,350×6.0/10=8,810
 建物高 5,940+200+2,957.5×0.59=7,885
 余裕 935

○第1種高度斜線 チェック③
 許容高 5,000+2,520×6.0/10=6,512
 建物高 5,940+200-(455+150+100)×0.59=5,724.1
 余裕 787.9

○道路斜線 チェック
 許容高 (4,720+200)×12.5/10=6,150
 建物高 5,940+200-(455+150+100)×0.59+70=5,794.1
 余裕 355.9



- ※ 水道法16条に適合とする
- ※ 下水道法10条1項に適合とする
- ※ ガス事業法162条に適合とする
- ※ 宅地造成に係る切土・盛土はなし
- ※ 平均GL=無し
- ※ △ : 主要出入口を示す。
- ※ 施行令130条の12により、道路沿い設ける擁壁、門、塀及びフェンス等は道路中心線レベルより
- ※ 埋蔵文化包蔵地
遺跡番号：港北区No.23
- ※ 位置指定道路 指定年月日許可：平成5年3月22日
指定番号：第 4-11-17 号
公告年月日：平成5年4月5日
公告番号：第 177 号



○第1種高度斜線 チェック④
 許容高 5,000+3,090×6.0/10=6,854
 建物高 5,940+200-(150+100)×0.59=5,992.5
 余裕 1,347.5

南側RC擁壁
 宅造許可年月日：平成4年9月7日
 宅造許可番号：第4港北規15号

求積表

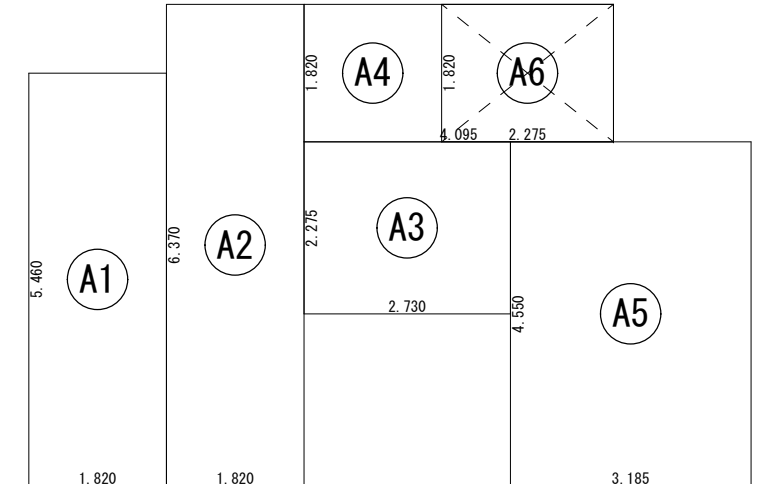
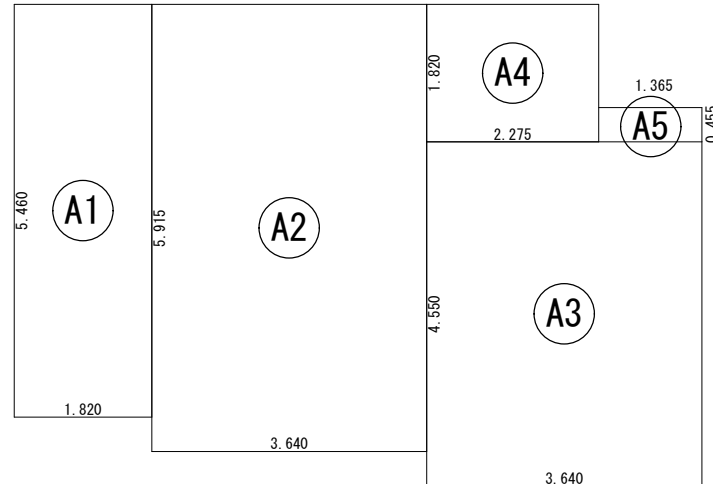
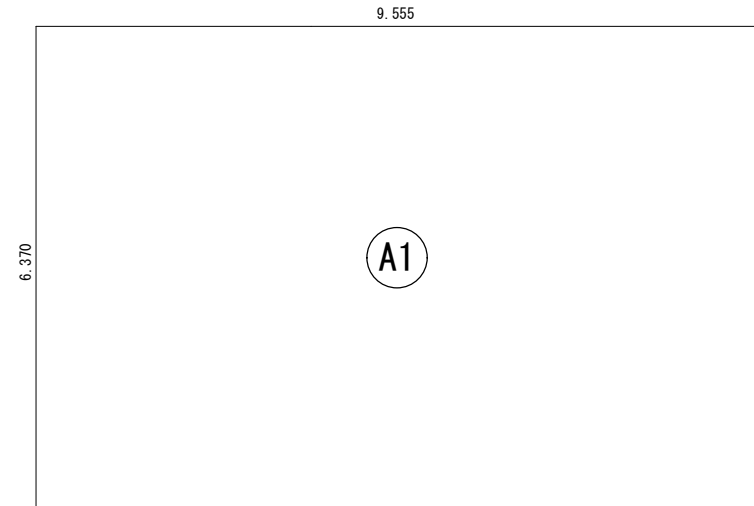
地番	850-16				
NO	Xn	Yn	Yn+1-Yn-1	Xn · (Yn+1-Yn-1)	
K7	-48849.113	-17792.811	-8.435	412042.268155	
K11	-48857.872	-17794.545	-1.343	65616.122096	
K16	-48857.961	-17794.154	2.255	-110174.702055	
K17	-48857.172	-17792.290	7.713	-376835.367636	
X1	-48858.665	-17786.441	11.293	-551760.903845	
K13	-48859.265	-17780.997	6.319	-308741.695535	
K4	-48851.319	-17780.122	-5.113	249776.794047	
K5	-48850.776	-17786.110	-12.689	619867.496664	
合計				-209.988109	
合計面積	104.9940545				
地積	104.99 m ²				
登記事項地積差	±0.00 m ²				

配置図 S: 1/100



リストホームズ株式会社 一級建築士事務所
 1級建築士登録 第 331087 号
 荒田 康泰

設計承認	施工承認	図面変更履歴	縮尺	工事名	図面 No 意-1
			1/100, 1/200	港北区下田町 新築工事	
			作図日 2024/ 7/22	図面名 配置図	



申請区分	形状	計算式	面積
(A1) 申請部分	矩形	9.555 × 6.370	60.86535
		計(m ²)	計(坪)
(申請部分)		60.87	18.38
合計		56.72	17.15

丸め 切り捨て

棟番号	申請区分	形状	計算式	面積	
(A1)	1	申請部分	矩形 1.820 × 5.460	9.937200	
(A2)	1	申請部分	矩形 3.640 × 5.915	21.530600	
(A3)	1	申請部分	矩形 3.640 × 4.550	16.562000	
(A4)	1	申請部分	矩形 2.275 × 1.820	4.140500	
(A5)	1	申請部分	矩形 1.365 × 0.455	0.621075	
棟番号		申請部分(m ²)	申請以外(m ²)	計(m ²)	計(坪)
1		52.79	0.00	52.79	15.94
合計				52.79	15.94

丸め 切り捨て

棟番号	申請区分	形状	計算式	面積	
(A1)	1	申請部分	矩形 1.820 × 5.460	9.937200	
(A2)	1	申請部分	矩形 1.820 × 6.370	11.593400	
(A3)	1	申請部分	矩形 2.730 × 2.275	6.210750	
(A4)	1	申請部分	矩形 4.095 × 1.820	7.452900	
(A5)	1	申請部分	矩形 3.185 × 4.550	14.491750	
(A6)	1	申請部分	吹抜け 2.275 × 1.820	-4.140500	
棟番号		申請部分(m ²)	申請以外(m ²)	計(m ²)	計(坪)
1		45.54	0.00	45.54	13.77
合計				45.54	13.77

丸め 切り捨て

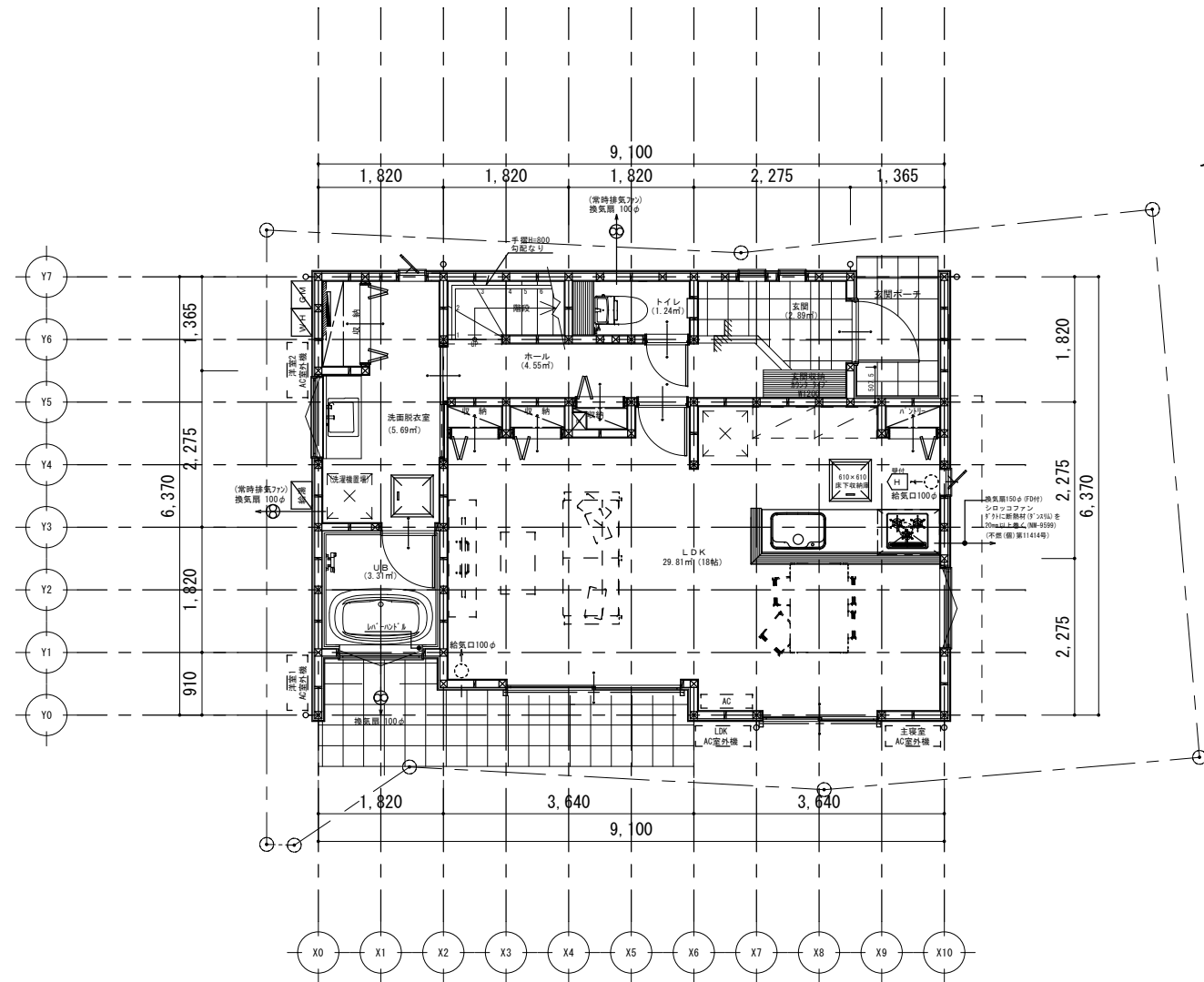
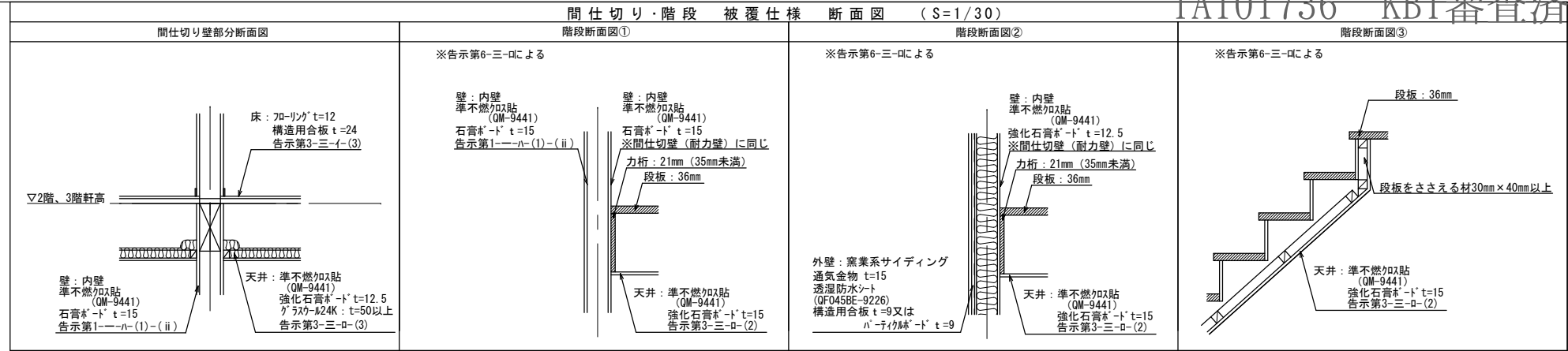
- ・敷地面積 104.99㎡
- ・容積率 100% > 93.66%
- ・建ぺい率 50% > 57.98% (準耐火建築物で10%加算)
- ・第1種低層住居専用地域
- ・第1種高度地区
- ・準防火地域
- ・敷地面積最低限度100㎡
- ・建築物の高さの限度10m
- ・宅地造成工事規制区域



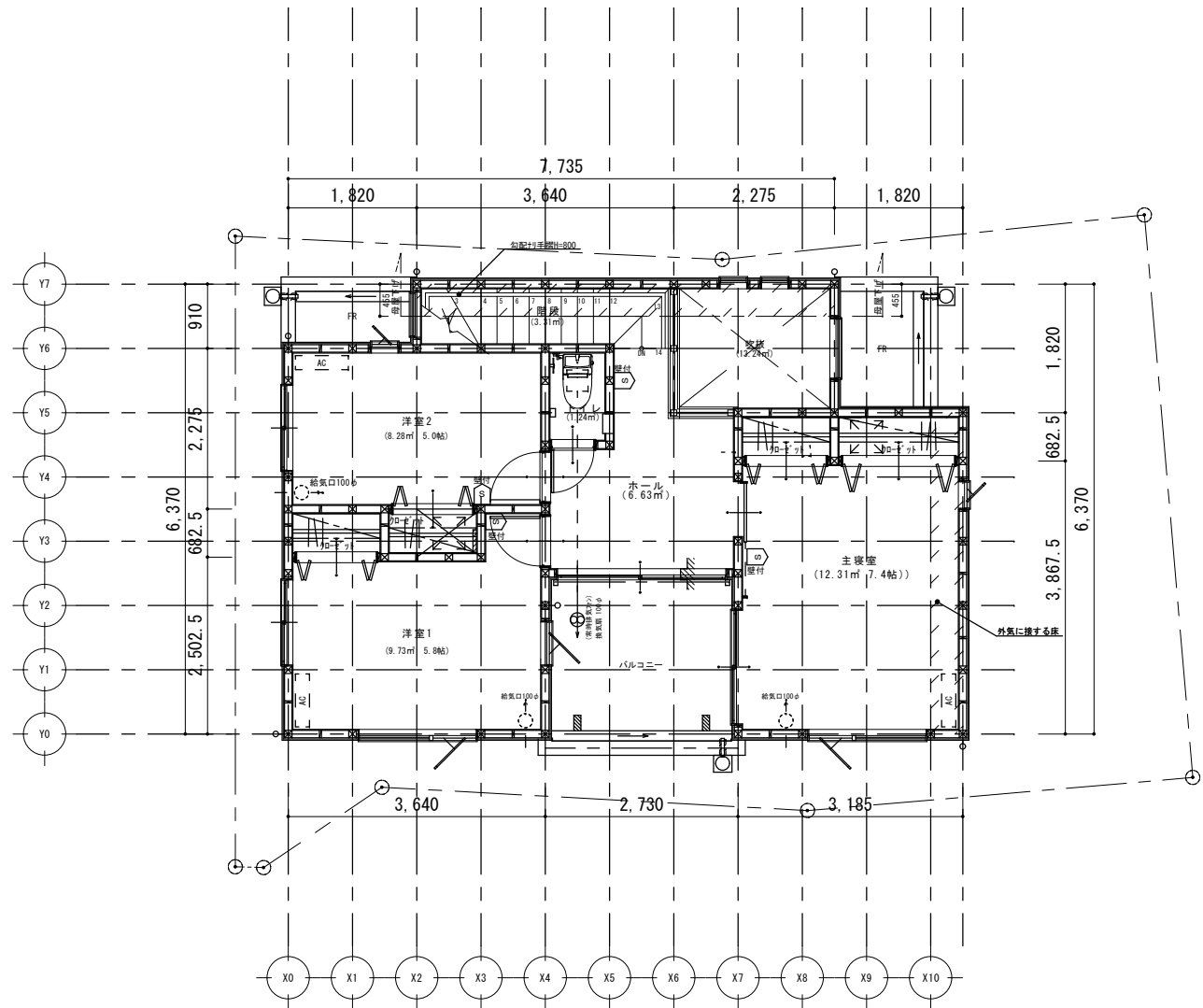
リストホームズ株式会社 一級建築士事務所
1級建築士登録 第 331087 号
荒田 康泰

設計承認	施工承認	図面変更履歴	縮尺	工事名	図面No
		— — — — —	1/100	港北区下田町 新築工事	意-2
		— — — — —	作図日	図面名	
		— — — — —	2024/ 7/15	求積図	

45分準耐火仕様
断熱等性能等級4相当仕様
一次エネルギー消費量等級4相当仕様



1階平面図 S: 1/100



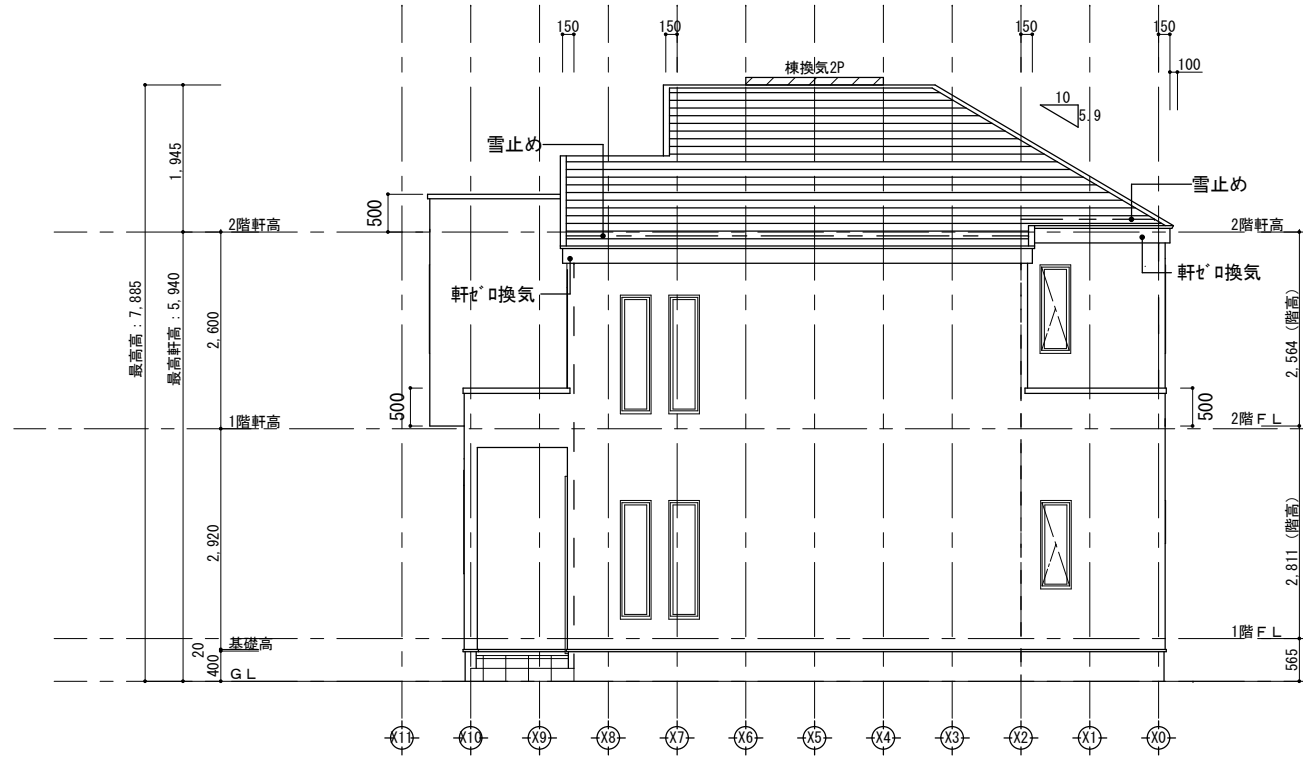
2階平面図 S: 1/100

特記 ※火気使用室の仕上げは準不燃材料とする(天井・壁)
天井:強化石膏ボード(7)15+ビニルクロス貼
壁:石膏ボード(7)15+ビニルクロス貼
※コンクリートは消防長の指定する有効な不燃材とする
※フットの材質は鋼製、ダクトはFRP製とする
※コンクリート上方、離隔距離800mm以上離す(不燃材)
※100φ開口部は全てフード付(防火覆い)とする
※法28条第3項による検討 (V=30KQ)
使用コンロ 全点火時: 9.20(kw/h)
使用フード 50Hz: 540(m3/h)
30×0.93×9.20=256.68<540 .:OK
※階段蹴上22cm以下・踏面15cm以上・有効幅75cm以上
※階段には手摺設置(出寸法は100mm以下)
※内部建具(片開き)は全てアンダーカット(1cm)とする
※バルコニー仕上FRP防水(認定番号DR-1552)
※延焼の恐れのある部分は防火設備(個別認定品)とする
※各部屋の入口は段差のないものとする
※床下収納庫は床下点検口を兼ねる
※小屋裏利用はなしとする
※小口径配管設備無し
※潜熱回収型 給湯器(床暖房熱源含む)使用
※壁付けファン
※火災警報器
煙式センサー
熱式センサー

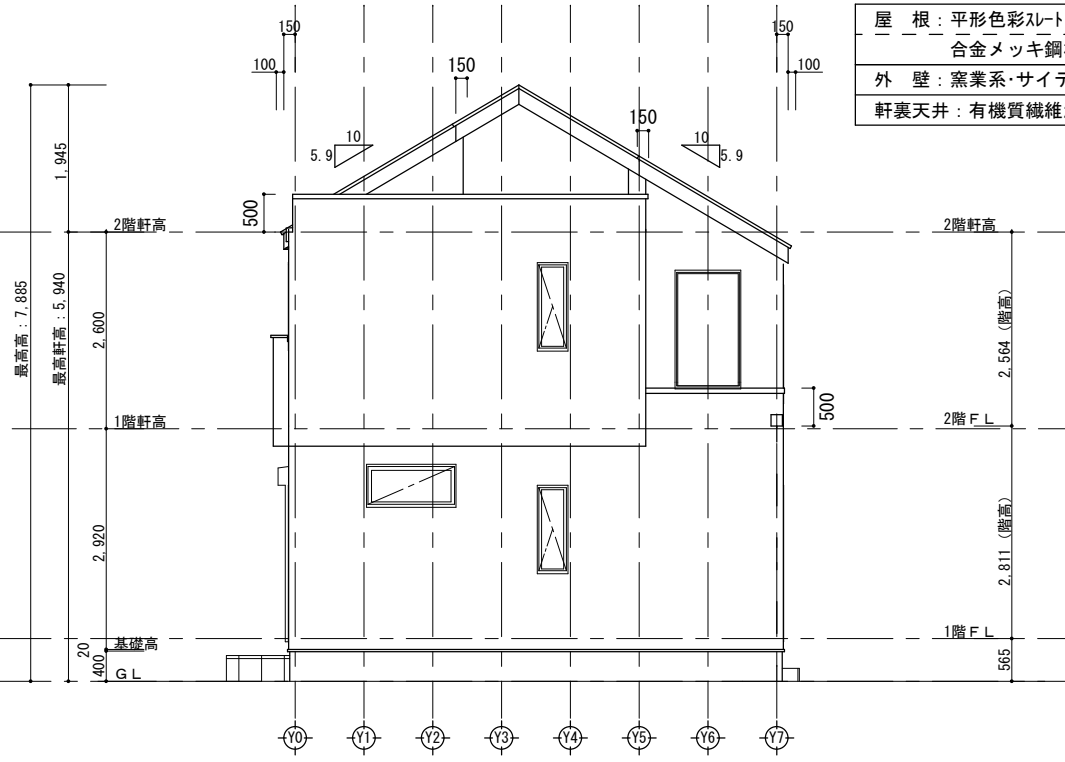
	設計承認	施工承認	図面変更履歴	縮尺	工事名	図面 No 意-3
				1/100	港北区下田町 新築工事	
				作図日 2024/ 7/19	図面名 平面図	

外部仕上認定材リスト

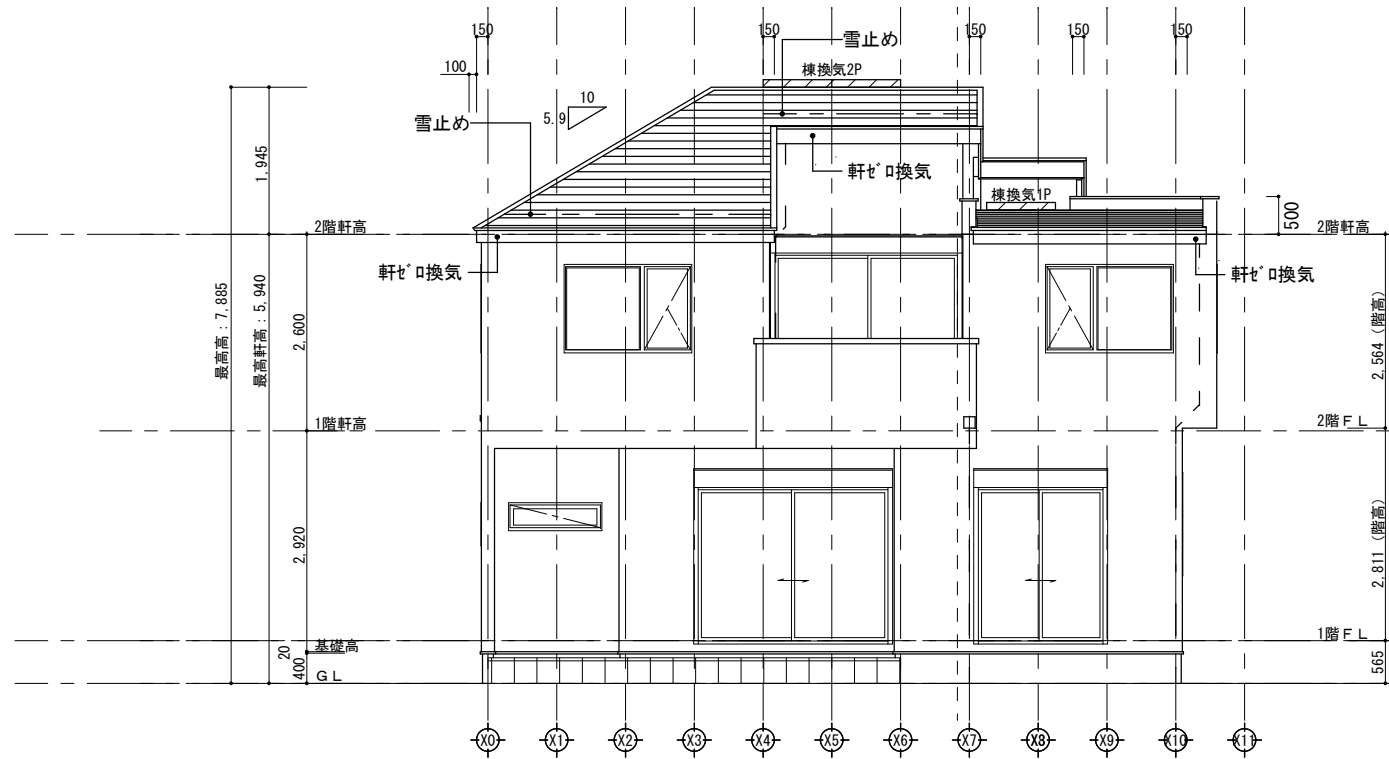
屋根	平形色彩スレート(NM-2093)
	合金メッキ鋼板葺き(NM-9697)
外壁	窯業系・サイディング(7)15(QF045BE-9226)
軒裏天井	有機質繊維混入セメント板(7)14(QF045RS-0053)



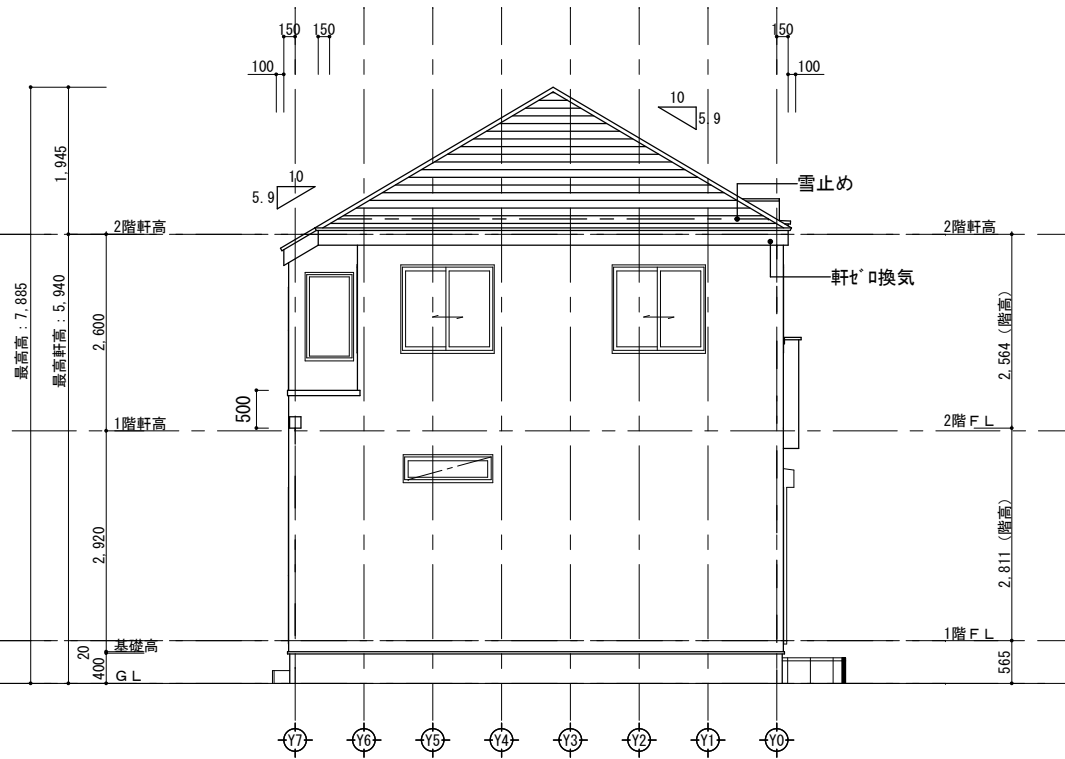
北側立面図



東側立面図



南側立面図



西側立面図



リストホームズ株式会社 一級建築士事務所
1級建築士登録 第 331087 号
荒田 康泰

設計承認	施工承認	図面変更履歴

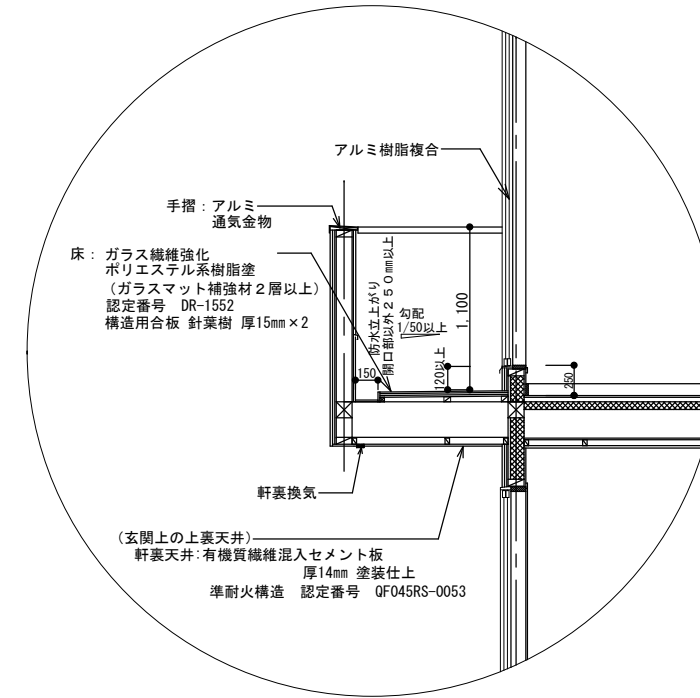
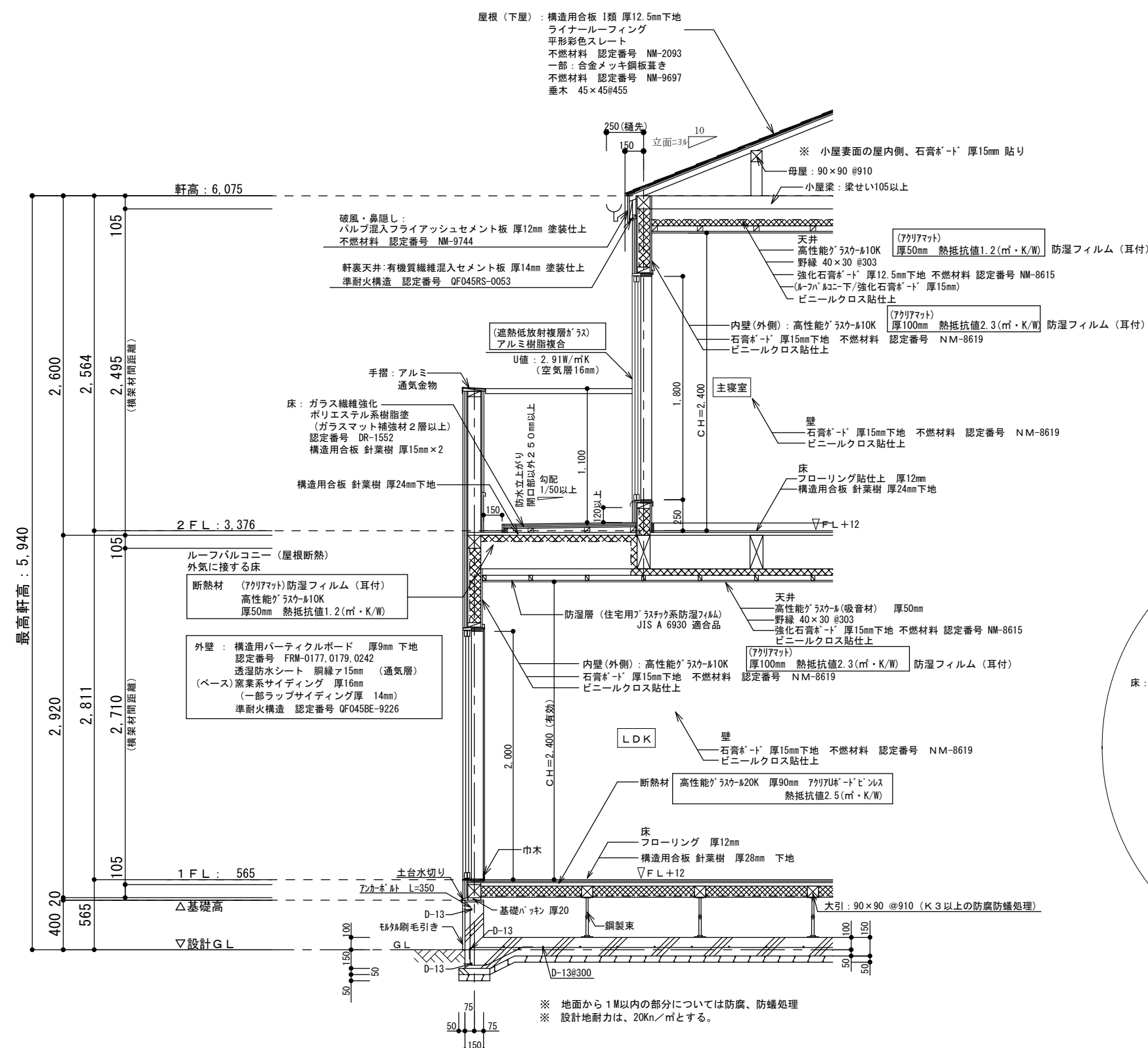
縮尺	工事名
1/100	港北区下田町 新築工事
作図日	図面名
2024/ 7/15	立面図

図面 No
意-4

部位	種類	認定番号又は告示番号	耐火時間
屋根	平型色彩スレート	NM-2093	30分
屋根(屋内側)	強化石膏ボード 12.5mm 高性能断熱材グラスウール10K105mm		30分
軒裏	有機質繊維混入セメント板14mm	QF045RS-0053	45分
破風・鼻隠し	ハルプ混入フライアッシュセメント板12mm	NM-9744	45分
外壁(屋内側)	石膏ボード 15mm	NM-8619	45分
外壁(外側)	窯業系サイディング 厚15mm	QF045BE-9226	45分
天井	強化石膏ボード 15mm 高性能断熱材グラスウール10K50mm 高性能グラスウール(吸音材)50mm	平12建告1358号第3	45分
床	フローリング 12mm 構造用合板28・24mm	平12建告1358号第3	45分
内壁(両面)	石膏ボード 15mm	平12建告1358号第1	45分
階段(裏側)	強化石膏ボード 15mm	NM-8615 平12建告1358号第6-イ	30分
階段(ケタ)	強化石膏ボード 15mm	外壁による	30分
ルーフトロニー (直下の天井)	構造用合板24mm 強化石膏ボード 15mm	平12建告1358号第5-ホ(1)	45分

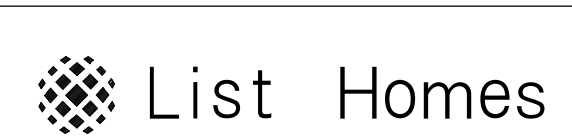
※ 層間変形角1/150以内壁量1.25倍を満たしています

※45分準耐火仕様



根太レス
針葉樹 28mm (1階床)
針葉樹 24mm (2階床)
910ピッチ 鋼製束

※ 1階UB設置の場合の床下基礎立上り内側は(外周部含む)A種押出法ホリスチレンフォーム保温板3種 A50mm
人通口部分はA15mm以上、基礎パッキンは、気密タイプにするか塞ぐ
※ 玄関ドアU値：4.07W/m²K以下(複層ガラス/空気層6mm) K4仕様
※ 勾配天井、母屋下がり：高性能グラスウール10K アクリアマト 厚50mm 熱抵抗値1.2(m²・K/W)
断熱材外側に通気層を設ける



リストホームズ株式会社 一級建築士事務所
1級建築士登録 第331087号
荒田 康泰

設計承認	施工承認	図面変更履歴	縮尺	工事名	図面No
			1/40	港北区下田町 新築工事	意-5
			作図日	図面名	
			2024/ 7/15	矩形図	